

COME SI COMINCIA CON MUAMA Ryoko?



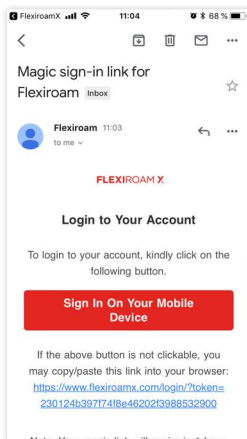
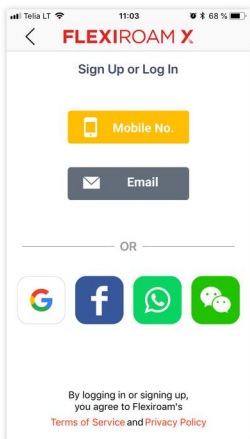
4G LTE Pocket WiFi

STEP 1

- Scarica FLEXIROAM X APP sul tuo telefono cellulare.

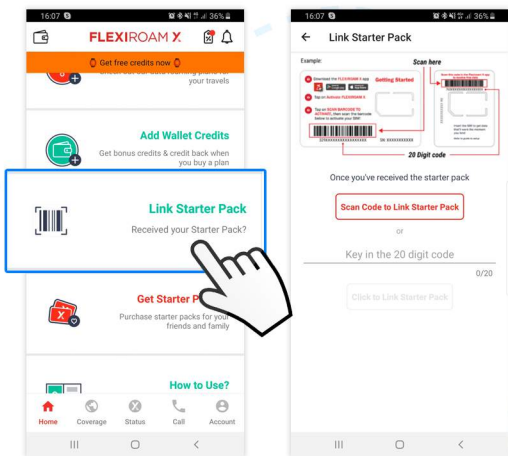
STEP 2

- Registrati ed accedi all'app. Per verificare il tuo account apri link che ti è stato inviato. Se non dovesse funzionare, copialo ed incollalo nel tuo browser. La tua app app dovrebbe riaprirsi ed il tuo account sarà quindi verificato.



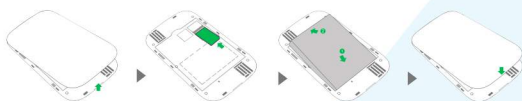
STEP 3

- Usa la funzione 'Link Starter Pack' dell'app e funziona il codice a barre dietro la scheda SIM. La tua scheda SIM verrà attivata e riceverai 500MB di dati.



STEP 4

- Inserisci la scheda SIM a MUAMA Ryoko ed accendilo.



STEP 5

- Connettere il tuo dispositivo mobile a MUAMA Ryoko:
 - Premere il tasto WPS sul lato destro di MUAMA RYOKO. Scansiona il QR code con il tuo cellulare e così facendo si conatterà automaticamente alla connessione internet di MUAMA RYOKO.

OPPURE

- Apri le impostazioni di rete sul tuo cellulare o sul computer. Seleziona il nome SSID mostrato sullo schermo del tuo MUAMA RYOKO. Inserisci la password definita con 'KEY' sullo schermo del MUAMA Ryoko.

STEP 6

- Puoi gestire il tuo hotspot 4G tramite l'interfaccia Web all'indirizzo <http://192.168.0.1>.
Il nome utente e la password predefiniti sono: **admin**

Goditi la tua connessione internet!