

COMMENT LANCER MUAMA Ryoko?



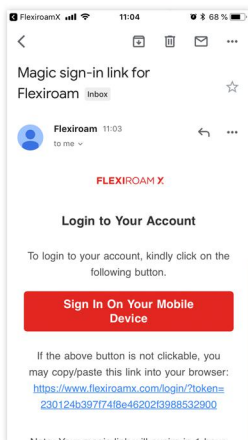
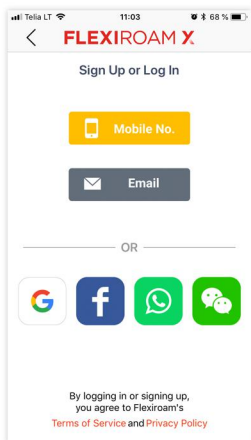
4G LTE Pocket WiFi

ÉTAPE 1

- Téléchargez l'APPLICATION FLEXIROAM X sur votre téléphone portable.

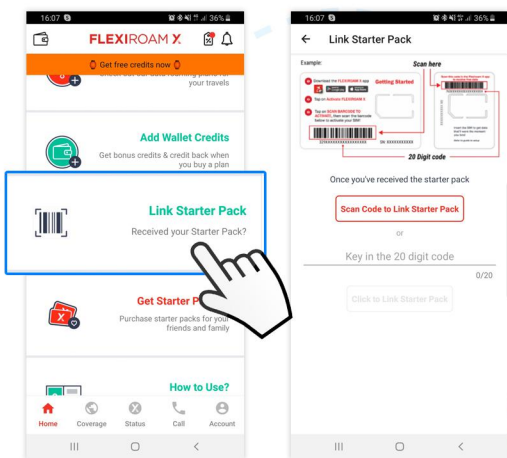
ÉTAPE 2

- S'inscrire et se connecter à l'application. Pour vérifier votre compte, veuillez suivre le lien qui vous a été envoyé. Si le lien ne fonctionne pas, veuillez le copier et l'ajouter à votre navigateur. Votre application devrait s'ouvrir à nouveau et votre compte sera alors vérifié.



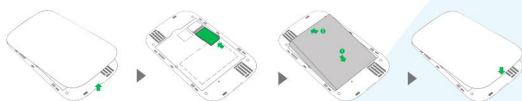
ÉTAPE 3

- Utilisez la fonction “Link Starter Pack” de l’application et scannez le code barre derrière la carte sim. Votre carte SIM sera activée et vous bénéficierez de 500 Mo de données.



ÉTAPE 4

- Insérez la carte SIM dans le MUAMA Ryoko et allumez-le.



muama

R Y O K O

ÉTAPE 5

- Connexion de votre appareil mobile à MUAMA Ryoko:
 - Appuyez sur le bouton WPS sur le côté droit du MUAMA RYOKO. Scannez le QR code avec votre téléphone portable et il se connectera automatiquement à la connexion internet du MUAMA RYOKO.

OU

- Ouvrez les paramètres réseau de votre téléphone portable ou de votre ordinateur. Choisissez le nom du SSID qui est écrit sur votre écran MUAMA RYOKO. Entrez le mot de passe qui est marqué comme "KEY" sur l'écran MUAMA Ryoko.

ÉTAPE 6

- Vous pouvez gérer votre point d'accès 4G via l'interface Web à l'adresse <http://192.168.0.1>. Le nom d'utilisateur et le mot de passe par défaut sont: **admin**

**Profitez de votre
connexion internet!**