

PRIMEROS PASOS CON MUAMA Ryoko



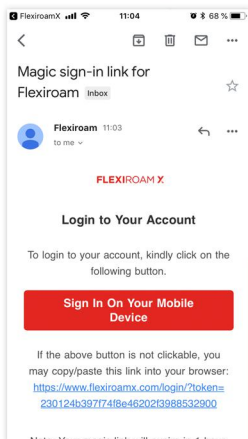
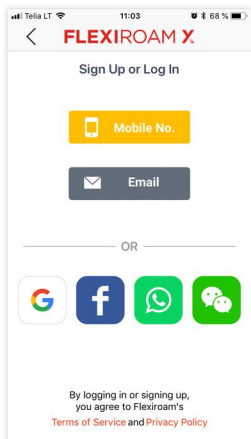
4G LTE Pocket WiFi

PASO 1

- Descarga la APP FLEXIROAM X en tu teléfono móvil.

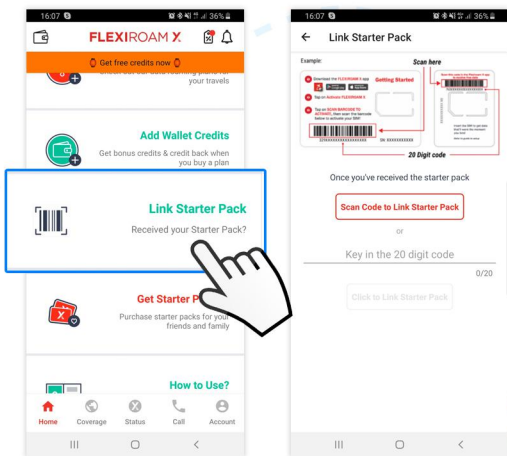
PASO 2

- Regístrate e inicia sesión en la app. Para verificar tu cuenta, por favor abre el enlace que has recibido. Si el enlace no funciona cuando haces clic en él, cópialo y pégalo en tu navegador. Debes abrir de nuevo la app y tu cuenta se verificará.



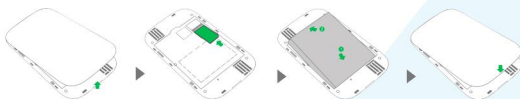
PASO 3

- Utiliza la función de la app “Enlazar Pack de Inicio” y escanea el código de barras que encontrarás detrás de la tarjeta SIM. Se activará entonces la tarjeta SIM y recibirás 500MB de datos.



PASO 4

- Inserta la tarjeta SIM en tu MUAMA Ryoko y enciéndelo.





muama

R Y O K O

PASO 5

- Conectando tu dispositivo móvil al MUAMA Ryoko:
 - Presiona el botón WPS situado en el lateral derecho del MUAMA RYOKO. Escanea el código QR con tu teléfono móvil y se conectará automáticamente a la conexión a internet de MUAMA RYOKO.
-
- Abre los ajustes de red en tu teléfono móvil o computadora. Selecciona el nombre SSID que está escrito en la pantalla de tu MUAMA RYOKO. Introduce la contraseña que aparece como "CLAVE" en la pantalla de MUAMA Ryoko.

PASO 6

- Puedes gestionar tu punto de acceso 4G a través del interfaz web en <http://192.168.0.1>. El nombre de usuario y clave por defecto es: **admin**

¡Disfruta de tu conexión a internet!