

WIE KANN ICH MIT MUAMA RYOKO LOSLEGEN?



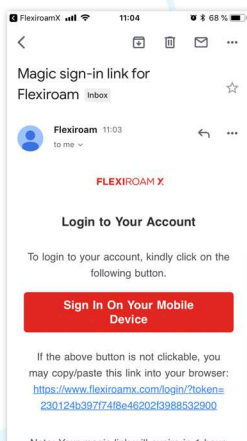
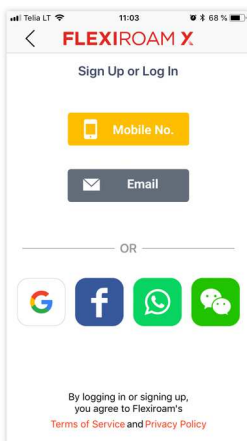
4G LTE Pocket WiFi

SCHRITT 1

- Laden Sie das FLEXIROAM X APP auf Ihr Mobiltelefon herunter.

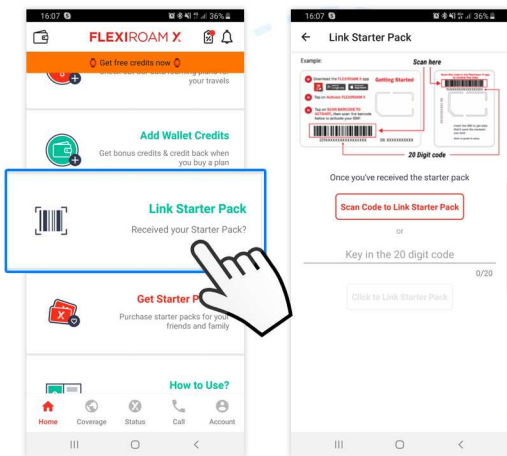
SCHRITT 2

- Registrieren & einloggen in die App. Um Ihr Konto zu verifizieren, öffnen Sie bitte den Link, der Ihnen zugesandt wurde. Wenn das Klicken auf den Link nicht funktioniert, kopieren Sie ihn bitte und fügen Sie ihn zu Ihrem Browser hinzu. Ihre App sollte sich wieder öffnen und Ihr Konto wird verifiziert.



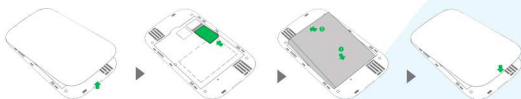
SCHRITT 3

- Verwenden Sie die App-Funktion "Link Starter Pack" und scannen Sie den Barcode hinter der Sim-Karte. Ihre SIM-Karte wird aktiviert und Sie erhalten 500MB Daten.



SCHRITT 4

- Legen Sie die SIM-Karte in das MUAMA Ryoko ein und schalten Sie sie ein.



SCHRITT 5

- Verbinden Sie Ihr mobiles Gerät mit MUAMA Ryoko:
 - Drücken Sie die WPS-Taste auf der rechten Seite von MUAMA RYOKO. Scannen Sie den QR-Code mit Ihrem Mobiltelefon und es wird automatisch eine Verbindung mit der Internetverbindung von MUAMA RYOKO hergestellt.

ODER

- Öffnen Sie die Netzwerkeinstellungen auf Ihrem Mobiltelefon oder Computer. Wählen Sie den SSID-Namen, der auf Ihrem MUAMA RYOKO-Bildschirm angezeigt wird. Geben Sie das Passwort ein, das auf dem MUAMA Ryoko-Bildschirm als "KEY" markiert ist.

SCHRITT 6

- Sie können Ihren 4G-Hotspot über die Web-Schnittstelle unter <http://192.168.0.1> verwalten. Der Standardbenutzername und das Passwort: **admin**

**Viel Spaß mit
Ihrer Internetverbindung!**